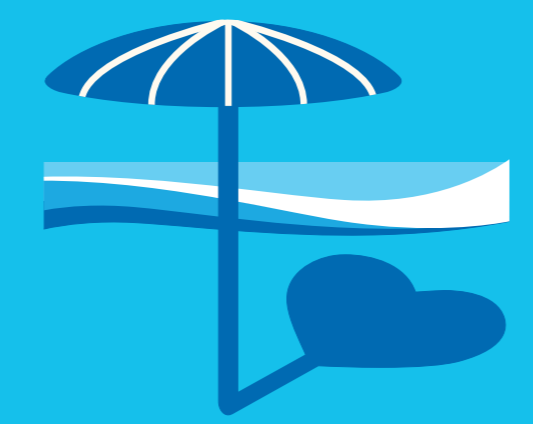
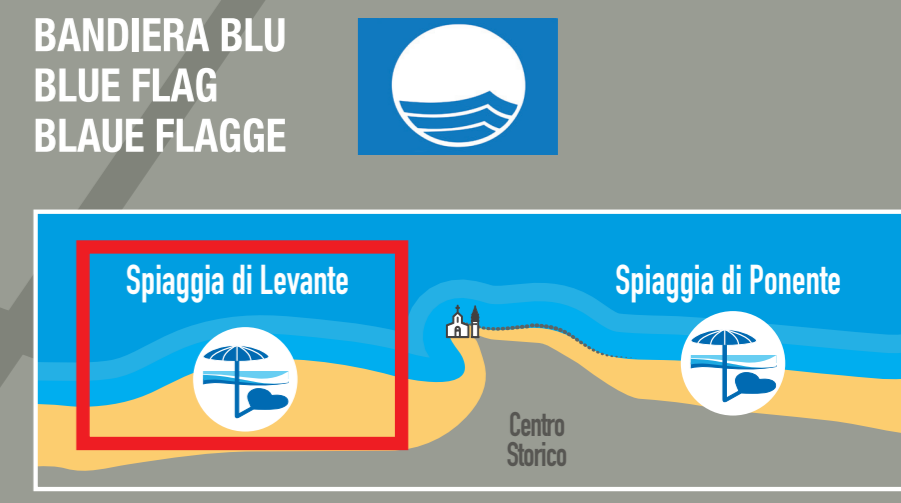
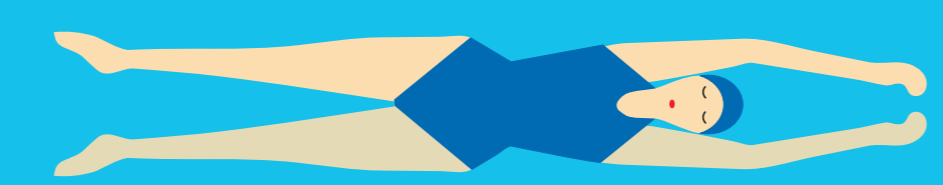


Spiaggia di Levante



caorlespiaggia.it



SIGNIFICATO DELLE BANDIERE BEACH WARNING FLAGS

- SERVIZIO VIGILANZA ATTIVO BALNEAZIONE CONSENTITA**
LIFEGUARDS ON DUTY
SWIMMING PERMITTED
- SERVIZIO VIGILANZA RIDOTTO BALNEAZIONE CONSENTITA**
BATHING PERMITTED
LIFEGUARD SERV
- PERICOLO O MANCANZA SERVIZIO VIGILANZA BALNEAZIONE SCONSIGLIATA**
BATHING AT YOUR OWN RISK

PROCEDURE DI EVACUAZIONE

In caso di maltempo, raffiche di vento, burrasca o altra emergenza, ecc..., l'utente deve rispettare la seguente procedura:

- eseguire le indicazioni del personale di spiaggia;
- non eseguire operazioni che possono mettervi in pericolo;
- chiudere l'ombrellone;
- non rallentare l'esodo per recuperare oggetti;
- dirigersi verso gli accessi spiaggia;

BEACH EVACUATION PROCEDURES

In the case of sever weather, strong winds, storms or other hazardous conditions, please follow the emergency evacuation procedures:

- follow the instructions of the beach wardens;
- do not put yourself in danger;
- close your beach umbrella;
- do not delay evacuation by collecting personal belongings;
- make your way to the nearest or safest exit;

REGOLAMENTO SPIAGGIA

- Rispettare le destinazioni d'uso delle aree
- Segnalare ogni anomalia/suggerimento all'info-point o utilizzando le cassette "CUSTOMER OPINION"
- Rispettare la segnaletica e le indicazioni del personale addetto
- Divieto di praticare il nudismo
- Gli animali devono essere tenuti al guinzaglio e devono utilizzare le aree dedicate
- Non creare disturbo agli altri utenti e giocare nelle aree dedicate
- Non lasciare rifiuti fuori dagli appositi contenitori
- Vietato campeggiare in spiaggia ed ormeggiare entro i 500 metri dalla costa
- Vietato utilizzare saponi o altri prodotti nelle docce esterne
- Visionare le altre informazioni in bacheca

BEACH REGULATIONS

- Do not use the areas and facilities for purposes other than those for which they were designed
- Report any anomaly/violation and leave your suggestions at the info-point or at the "CUSTOMER OPINION" boxes
- Respect the signs and follow the instructions of the beach wardens
- Nudism is not allowed
- Dogs are allowed in the dedicated areas and must be kept on a leash at all times
- Loud noise or other disturbance of the peace is not permitted and rough-game or play is allowed only in the designated areas
- Use the rubbish bins at your disposal and never leave litter on the beach
- Camping on the beach is not allowed and anchoring is not permitted within 500m of the shore
- Do not use soaps, detergents or shampoos at the outdoor showers
- Please read the information posted on the bulletin board

LEGENDA

- LEGENDA**
- Spiaggia attrezzata privata / Private serviced beach
 - Spiaggia libera pubblica / Free public beach
 - Area gazebo White Oasis / White Oasis gazebo area
 - Area bau beach / Bau beach
 - Comparti / Sectors
 - Cabine spogliatoio / Changing cabins
 - Gazebo / Gazebos
 - Servizi igienici / Toilets
 - Docce / Showers
 - Accessibilità disabili / Wheel chair access
 - Uscite di sicurezza / Emergency exit
 - Area giochi bambini / Playground
 - Animazione e babysitting / Babysitting and children's club
 - Piattaforme galleggianti / Floating platforms
 - Specchio acqueo balneazione cani / Dog bathing area
 - Chiosco bar / Refreshments bar
 - Area gestita da altri soggetti / Other serviced areas
 - Punti raccolta differenziata / Recycling rubbish bins
 - COE Centro Operativo Emergenze / Emergency Operations Centre
 - Torrette salvataggio / Lifeguard towers
 - Linea acque sicure / Safe bathing area
 - Boe 500 m / 500-meter buoys
 - Punto informazioni / Information point
 - Cassa / Admission booth
 - Divieto ombrelloni / No beach umbrellas allowed
 - Divieto di cani / No dogs allowed
 - Divieto di accesso veicoli non autorizzati su tutto l'arenile / Vehicles except those engaged in beach maintenance are strictly prohibited on the whole beach
 - Divieto di campeggio su tutto l'arenile / Camping is strictly prohibited on the whole beach
 - Divieto di abbandono rifiuti su tutto l'arenile / Littering is forbidden on the whole beach
 - Punto prelievo analisi acqua / Water quality monitoring point
 - TU SEI QUI - YOU ARE HERE

NUMERI UTILI

USEFUL TELEPHONE NUMBERS

EMERGENZA SANITARIA **118**
HEALTH EMERGENCIES

CARABINIERI **112**
POLIZIA **113**
VIGILI DEL FUOCO **115**
FIRE BRIGADE
POLIZIA MUNICIPALE **0421 81345**
LOCAL POLICE STATION

GUARDIA COSTIERA **0421 210290**
COAST GUARD
GUARDIA COSTIERA / EMERGENZA IN MARE **1530**
COAST GUARD / EMERGENCY RESCUE

REFERENTE IMPIANTI ELETTRICI **0421 84272**
ELECTRICITY SYSTEM RESPONSE

REFERENTE IMPIANTI TERMOTECNICI **0421 84272**
HEATING SYSTEMS RESPONSE

UFFICIO CONSORZIO ARENILI CAORLE SRL **0421 84272**
CONSORZIO ARENILI CAORLE SRL - OFFICE

CENTRO OPERATIVO EMERGENZE
EMERGENCY OPERATIONS CENTRE
SPIAGGIA DI LEVANTE **0421 81445**

CENTRO OPERATIVO EMERGENZE
EMERGENCY OPERATIONS CENTRE
SPIAGGIA DI PONENTE **0421 81446**

